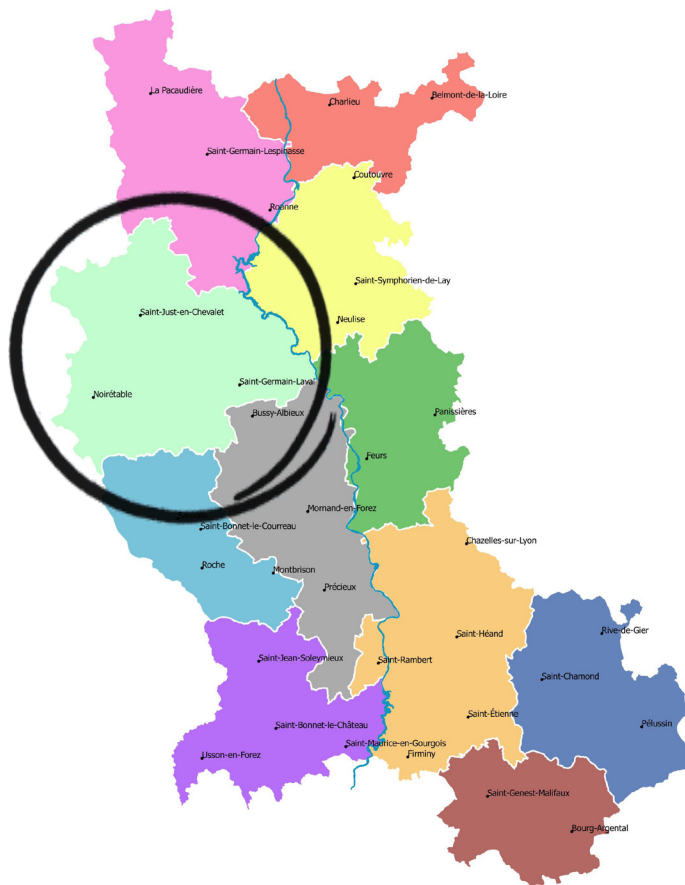




## TERRITOIRE D'ACTION DU COMITE

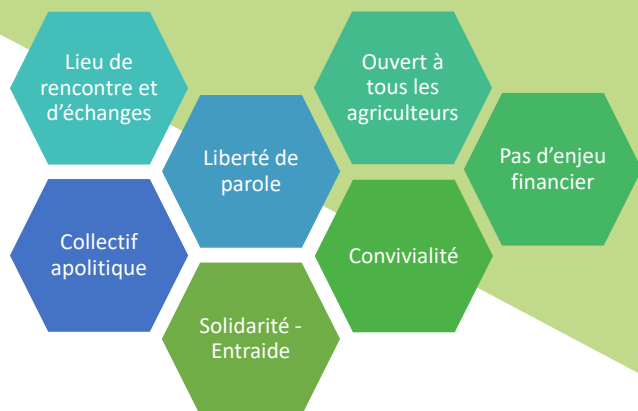


# COMITE DE DEVELOPPEMENT AGRICOLE Haut Forez Madeleine

Parce que les actions collectives  
ont toujours des remontées individuelles

## LE COMITÉ, C'EST...

...DES VALEURS FORTES !



...UN FONCTIONNEMENT PERMETTANT EFFICACITÉ ET RÉACTIVITÉ



Le comité a à cœur d'être rapide et efficace dans ses actions. Pour ce faire, le conseil d'administration se réunit plusieurs fois par an pour analyser et répondre à chaque besoin et sollicitation de ses adhérents.

## ET CONCRETEMENT, ÇA DONNE QUOI ?

### APPUI AU DÉVELOPPEMENT



#### Exemple : Semis direct de maïs

Suivi de l'essai  
Analyse et transmission des résultats  
Journée technique

### RELATIONS AVEC LES ACTEURS DU TERRITOIRE



#### Exemple : Suivi périmètre de protection d'un barrage

Participation au comité de suivi  
Partage de sa connaissance agricole locale  
Proposition et mise en œuvre d'actions agricoles

### ACTIONS ENVIRONNEMENTALES



#### Exemple : Collecte et recyclage des pneus

Recherche d'un prestataire  
Obtention de subvention  
Pilotage logistique

### RELAIS D'INFORMATION SUR LE TERRITOIRE



#### Priorité à l'info : des flashs infos réguliers

Actualité du territoire  
Zoom sur les prochaines actions ou formations  
Articles techniques (agronomie, élevage, énergie, réglementation...)  
et des infos par mail et sms

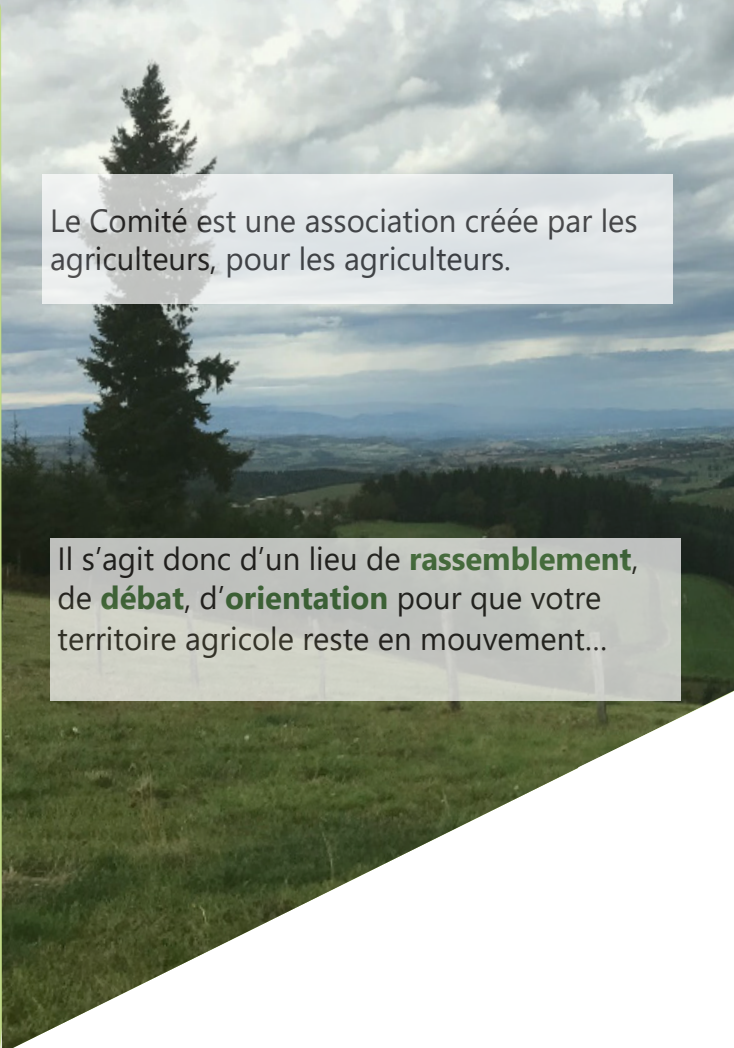
### ACTIONS DE COMMUNICATION



#### Exemple : Agri-randonnée

Circuits de découverte d'exploitations agricoles  
Promotion et dégustation de produits fermiers  
Echange entre agriculteurs et grand public

Sur demande, d'autres thèmes peuvent être traités...



Le Comité est une association créée par les agriculteurs, pour les agriculteurs.

Il s'agit donc d'un lieu de **rassemblement**, de **débat**, d'**orientation** pour que votre territoire agricole reste en mouvement...

## UN OBJECTIF FORT

Promouvoir et accompagner le **développement technique, économique, social et environnemental** des exploitations agricoles du territoire.

## INFOS PRATIQUES

### COMMENT BÉNÉFICIER DE TOUT CELA ?

Adhérez au comité de développement !

### UNE ADHÉSION, C'EST :

des flashes infos réguliers,  
la priorité de l'info,  
l'accès aux activités du comité,  
la possibilité de proposer vos idées et d'obtenir rapidement un retour,  
des échanges,  
des partages de connaissances  
tout en convivialité...

## CONTACTS

**Guy CROZET**  
Président du  
Comité de développement

La Farge  
42430 ST MARCEL D'URFE

Tél. 06 25 97 43 47  
crozet.guy@orange.fr

**Julie ROSSATO**  
Conseillère Territoriale

Chambre d'Agriculture de la Loire  
43 avenue Albert Raimond  
42270 ST PRIEST EN JAREZ

Tél. 04 77 92 12 12  
julie.rossato@loire.chambagri.fr