



INDICATEURS CLÉS



RAPPORT D'ACTIVITES 2022

www.loire.chambre-agriculture.fr



SOMMAIRE

- PAGE 3 | EDITO
- PAGE 4 - 5 - 6 | AGIR POUR UNE ÉCONOMIE AGRICOLE DYNAMIQUE
- PAGE 7 | RENOUELER LES GÉNÉRATIONS DES ACTIFS AGRICOLES
- PAGE 8 | PARTICIPER AU DÉVELOPPEMENT DE TOUS LES TERRITOIRES
- PAGE 9 | CONTRIBUER À LA QUALITÉ DE L'ENVIRONNEMENT
- PAGE 10 | VOTRE CHAMBRE : 1ER INTERLOCUTEUR DES AGRICULTEURS ET ACTEURS PUBLICS
- PAGE 11 | PÉRENNISER L'ENTREPRISE «CHAMBRE D'AGRICULTURE» DANS L'INTÉRÊT DES AGRICULTEURS ET DES TERRITOIRES LIGÉRIENS



#territoires #renouvellement des actifs
#foncier #environnement
#paysages

#installation #conseil stratégique #conseil technique
#autonomie alimentaire #changement climatique
#certifications environnementales #diversification #gestion
#formation #création de valeur
#eau #biodiversité #





Edito

En parcourant les pages suivantes vous pourrez mesurer plus précisément l'action de la Chambre engagée en 2022.

Renouvellement des générations, dynamisme de l'agriculture départementale, performance technique et économique des exploitations, prise en compte de l'environnement, formation des exploitants... autant de thématiques importantes sur lesquelles la Chambre est présente aux côtés des agriculteurs.

Le développement des territoires est aussi au cœur de l'action de la Chambre :

- accompagnement des intercommunalités dans leurs projets de Programmes Alimentaires Territoriaux,
- opération de collecte et traitement des pneus agricoles usagés,
- co compostage à la ferme, gestion de l'eau...

Les sujets ne manquent pas.

Merci aux agriculteurs pour la confiance qu'ils accordent à la Chambre en l'associant à leurs projets.

Merci aux acteurs publics locaux pour leur soutien et la mise en œuvre d'actions conjointes.

Merci aux élus et salariés de la Chambre pour leur implication.

Raymond VIAL
Président

Pascal MONNET
Directeur Général des Services



Agir pour une économie agricole dynamique



S'ADAPTER AU CHANGEMENT CLIMATIQUE

La Chambre d'agriculture de la Loire a acté en octobre 2019, un plan d'actions concrètes qu'elle déploie dans toutes ses prestations de conseil et de formation.

 La Chambre est engagée dans le programme « Adaptation des Pratiques Culturelles au Changement Climatique » (AP3C) depuis 2016.

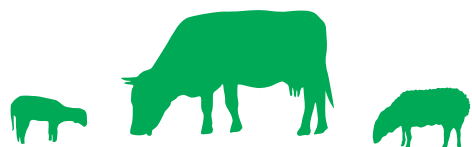
En 2022 des simulations complémentaires ont été effectués sur des systèmes d'exploitation du département.



10
études d'adaptation de
système d'exploitation



15
coûts de production en élevage
bovins allaitants et laitiers



Production de références par le suivi de **29** élevages de ruminants

100 %

des rendus d'études économiques faites par la Chambre d'agriculture de la Loire intègrent une analyse des risques en particulier la résilience vis à vis du changement climatique



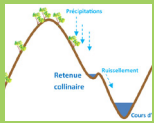


CONTRIBUER A UNE POLITIQUE DE PARTAGE DE L'EAU OU L'AGRICULTURE D'AUVERGNE RHONE ALPES A PLEINEMENT SA PLACE

Le Département et l'Agence de l'eau Loire Bretagne ont confié à la Chambre d'Agriculture la réalisation d'une estimation prospective des besoins en eau de l'agriculture (échéance fin 2023).



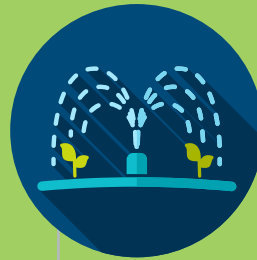
6 parcelles suivies en irrigation économe



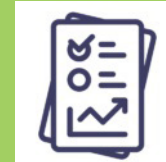
7 projets de retenues collinaires



5 forages pour différentes productions



4 projets de réseaux collectifs d'irrigation



24 bulletins conseils pour 160 irrigants



FILIERE BOVINS VIANDE : ETAT DES LIEUX ET PLANS D' ACTIONS



Enquête auprès de 90 éleveurs de bovins allaitants du Roannais afin :

- De recenser les besoins des éleveurs
- De faire un état de la production allaitante de la zone



Une étude personnalisée a été transmise à chaque éleveur



Gestion de la traçabilité des animaux des :

3 121 détenteurs de bovins et des

1 461 détenteurs d'ovins et/ou de caprins du département.

DEVELOPPER LA FORMATION DES ACTIFS AGRICOLES



124
sessions
de formation



1 204
personnes formées



15 sessions en
Formation Mixte Digitale



Lancement de
la certification
CERTICREA



Sécuriser les exploitations agricoles sur la réglementation



652
exploitations accompagnées en conseil PAC



15 journées de formation à la réforme de la PAC



82 informations données aux agriculteurs concernant le Plan de Relance



941 dossiers traités au Centre de Formalités des Entreprises



DEVELOPPER LES OUTILS NUMERISES



Avec le logiciel mesp@arcelles,

262 plans de fertilisation cartographiés et 125 abonnés, autonomes sur le logiciel.



En développant bons de commande et paiements dématérialisés, notamment commandes en lignes des boucles bovines.

ET TOUJOURS.....



Une boutique en ligne pour la formation !

- Parcourez les fiches formations
- Réservez votre session, Payez en ligne
- Éditez, signez et envoyez votre contrat sans bouger de chez vous
- Rendez-vous sur : www.terresdeloire.fr/boutique



CERTICREA

Certification professionnelle création reprise d'entreprise agricole

Pour permettre aux porteurs de projet de continuer à bénéficier de formations à des tarifs très avantageux à partir du 01/01/2022, la Chambre d'Agriculture de la Loire déploie d'une formation certifiante sur les compétences du chef d'entreprise.

Renouveler les générations des actifs agricoles

SOUTENIR L'ÉMERGENCE DES PROJETS AGRICOLES



40 Actions de Promotion et de Sensibilisation

MON CONSEIL
EN ÉVOLUTION
PROFESSIONNEL

36 entretiens réalisés

PAI S'installer en agriculture
Loire

155 Nouveaux Porteurs de Projets conseillés au Point Accueil Installation



2022 : Une année record pour la DJA

103 DOTATIONS JEUNES AGRICULTEURS ont été accordées en 2022 dans la Loire.

Tous ces projets ont été accompagnés par les équipes de la Chambre d'agriculture. Cela montre le dynamisme du Département en matière de renouvellement de générations.

ACCOMPAGNER TOUS LES PROJETS DE CRÉATION / REPRISE DANS TOUS LES TERRITOIRES



121 Plans de formation

58 stages pratiques En exploitation



Mise en relation : 97 offres d'exploitations et 246 candidatures au RDI**



196 Conseils de faisabilité Réalisés dont 50% pour des projets hors DJA*



40% des nouveaux installés souscrivent un suivi post installation de 3 ans

*Dotation Jeunes Agriculteurs
**Répertoire Départ Installation

Favoriser les transmissions d'exploitation en accompagnant les cédants



106 cédants reçus en entretiens individuels
21 audits de transmissibilité
6 conseils adéquation de site



5 formations spécifiques pour les futurs cédants



A
C
T
I
V
I
T
É

2
0
2
2

Participer au développement de tous les territoires



METTRE EN OEUVRE DES ACTIONS OU “ AGIR ” AVEC LES COLLECTIVITÉS POUR LE MAINTIEN D'UNE AGRICULTURE LOCALE

1 Participation avec la Fédération départementale des comités de développement à l'organisation d'une collecte de pneus agricoles afin d'améliorer les abords de ferme : pres de 1002 tonnes de pneus collectées auprès de 119 exploitations avec l'appui financier et logistique du Département, de St Etienne Métropole, des communautés de communes des Monts du Pilat.

2 Création de lien avec les acteurs locaux :
- 2 visios thématiques auprès des fonctionnaires des collectivités (installation/transmission/HVE

- proposition de visios auprès des notaires : sensibilisation sur le statut du fermage et sur les territoires inscrits dans un PAEN

3 Participation à l'émergence des Projets alimentaires Territoriaux sur Saint Etienne Métropole et de Loire Forez Agglomération et des Communautés de Communes des Monts du Pilat Est et Forez Est

4 Participation à l'organisation d'une convention d'affaires sur le territoire du Roannais en lien avec les deux autres Chambres

consulairers : rencontres entre producteurs fermiers et professionnels de l'alimentation (établissement RHD, grossistes, restaurateurs)



5 Organisation des réunions locales avec les élus du Bureau :
- le 1er avril 2022 à Bussières
- le 6 avril à Luriecq
- le 7 avril à Malhes

Sujets abordés : coûts des intrants , renouvellement des générations, l'accès à l'eau, les évolutions environnementales et la lourdeur administrative.



CONSEILLER LES INTERCOMMUNALITES LORS DE L'ÉLABORATION DES DOCUMENTS D'URBANISME



116 avis émis
PLU-PLUi

permis de construire d'habitations en zone A, schéma régional des carrières

Suivi en cours de **7** procédures d'aménagement (PLU, PLUi, SCOT)

Participation de la Chambre d'agriculture à l'élaboration du Plan Paysage du SCOT Sud Loire (document supplémentaire). Deux visites de terrain sur des exploitations agricoles. Ces visites ont été très appréciées par les élus du SCOT.



Animation de restructuration foncière sur **5** territoires

Contribuer à la qualité de l'environnement



ACCOMPAGNER DES AGRICULTEURS VERS LA CERTIFICATION HAUTE VALEUR ENVIRONNEMENTALE (HVE)



143

validations de niveau 1

34

préparations individuelles à

l'audit de certification



24

agriculteurs
accompagnés dans la
démarche de certification

LABEL BAS CARBONE

10 diagnostics et plans
d'actions «Fermes Bas
Carbone»



12 formations certiphyto
pour 250 agriculteurs



8 maraîchers en
groupe 30 000

2 sessions primo
pour

27 agriculteurs

10 renouvellements
pour

223
agriculteurs



Observations de parcelles pour
alimenter les Bulletins Sanitaire des
Végétaux en viticulture,
maraichage et grandes cultures.



8 accompagnement à la
conversion à l'agriculture
biologique



ACCOMPAGNER DES AGRICULTEURS POUR MAINTENIR DES SOLS FERTILES



Recyclage des déchets verts de 11 déchetteries

en co-compostage chez 113 agriculteurs



15 plans d'épandage



261 analyses de

sol et 70 d'amendements
organiques en partenariat avec le
laboratoire CESAR.

A
C
T
I
V
I
T
E

2
0
2
2

Votre Chambre : 1er interlocuteur des agriculteurs et acteurs publics



MISE EN PLACE DE VISIO CONFERENCES THEMATIQUES

➤ Pour les créateurs repreneurs d'entreprises :

- webinaire sur les financements alternatifs de l'agriculture
- webinaire sur les outils d'accès au foncier

➤ Pour les prescripteurs :

- webinaires pour les maires, les communautés de communes, les salariés de collectivités et les fonctionnaires d'Etat (8 réunions) : renouvellement des générations, accompagnement des agriculteurs dans la certification HVE, adaptation des fermes ligériennes au changement climatique.

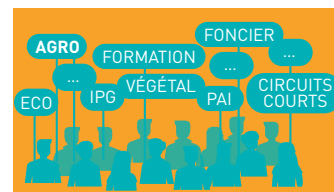


L'IMPLICATION DES ELUS DE LA CHAMBRE D'AGRICULTURE

Représentations actives des élus de Chambre d'Agriculture, dans les instances départementales, régionales, nationales et auprès des intercommunalités.



- Émettre des avis
- Être force de proposition
- Représenter et défendre les intérêts de l'agriculture de la Loire dans toutes ses formes et en tous lieux



33 élus engagés sur les territoires



Pérenniser l'entreprise «Chambre d'Agriculture» dans l'intérêt des agriculteurs et des territoires ligériens

La Chambre d'Agriculture de la Loire répond aux objectifs d'un plan stratégique national , avec 16 orientations parmi lesquelles :

- l'installation et la transmission
- les conseils de stratégies globales aux exploitants agricoles
- l'accompagnement au changement climatique
- le développement des circuits courts et des filières créatrices de valeur
- les projets territoriaux en lien avec les collectivités,...

Elle est certifiée ou agréée dans tous les domaines sensibles et essentiels aux exploitations agricoles de la Loire :

- Système de Management national de la Qualité pour l'identification des animaux et le contrôle de performance des bovins viande
- Centre de formation certifié QUALIOPI
- Certification nationale = Qualité - performance
- Centre d'élaboration des plans de professionnalisation personnalisé,
- CERTICREA, CERTIPHYTO Conseil, Conseil stratégique Phyto, Conseil phyto en cultures,
- Ses agents sont formés en continu



99 journées de formation suivies



REPUBLIQUE FRANÇAISE
La certification qualité a été délivrée au titre de la catégorie d'action suivante :
Action de formation

Certification Actions de Formation



AFNOR
Référentiel Qualité des Chambres d'agriculture



Système Management de la Qualité (SMQ)
Certification d'Etablissement de l'Elevage



RAPPORT D'ACTIVITÉS 2022

CHAMBRE D'AGRICULTURE LOIRE
43 Avenue Albert Raimond - 42272 ST PRIEST EN JAREZ
3 avenue du Colisée - 42110 FEURS
714C Rue du commerce - PERREUX

Tel. 04 77 92 12 12

cda42@loire.chambagri.fr

www.loire.chambre-agriculture.fr

Certaines de nos actions sont soutenues par :



Avec la contribution financière
du compte d'affectation spéciale
«développement agricole et rural»

